

# Installation Instructions

I-GD-75001 Rev.A



Part No. 75001, 75007, 85001, 85007, 750138, 750152  
07-17 Jeep Wrangler 4dr/2dr

## Fuel Door

**For proper installation and best possible fit, please read all instructions BEFORE you begin.  
For technical assistance or to obtain missing parts, please call Customer Relations at 1-800-241-7219.**

### Important Safety Information



- CAUTION - Before driving, ensure that the part is properly secured to vehicle.
- Periodically check all components for tightness.

### Contents

**NOTE:** Actual product may vary from illustration.



Phillips Screw Self-Tapping  
(qty 8)

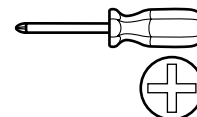


Keys For Locking Version  
(qty 2)



GAS Door (Non-locking shown)  
(qty 1)

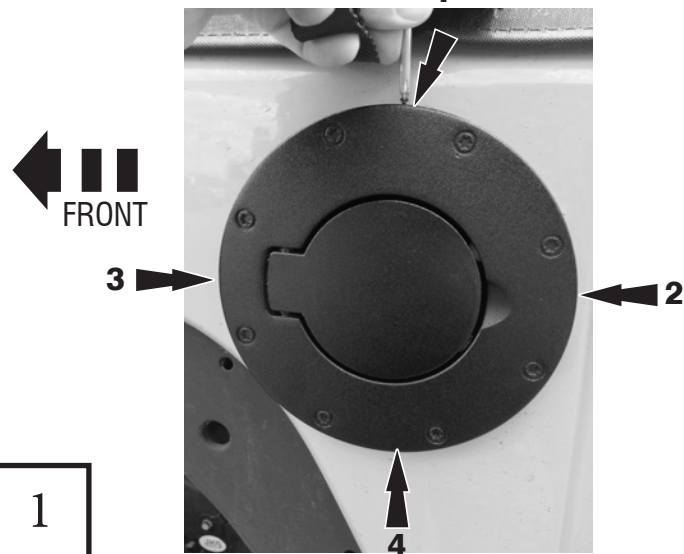
### Tools Required



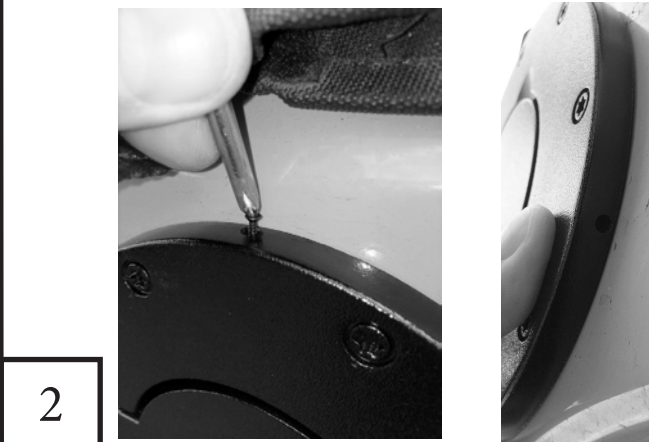
Phillips head screwdriver

### Installation Steps

Place the gas door over the filler opening, so that the door opens towards the front of the vehicle.



Apply firm constant pressure to keep gas door against the side of the vehicle. Begin inserting the first screw (#4 x 0.25" Self tapping Phillips flat head screws) using the top hole of the door, then proceed in a clockwise manner to the next hole. See below. The screw will penetrate the plastic housing directly in the center of the ring.



### Care and Cleaning

- Rampage parts are built to last; any detergent you use to wash your vehicle is sufficient to clean the fuel door. Do not use any harsh abrasive detergents. Periodically check and lubricate moving parts.

### Congratulations!

You have purchased one of the many quality Rampage branded products offered by Lund International, Inc. We take the utmost pride in our products and want you to enjoy years of satisfaction from your investment. We have made every effort to ensure that your product is top quality in terms of fit, durability, finish and ease of installation.



800-241-7219 • Visit us at [Rampageproducts.com](http://Rampageproducts.com)  
Rampage Products is a trademark of Lund International, Inc



# Instrucciones de instalación

I-GD-75001 Rev.A



Part No. 75001, 75007, 85001, 85007, 750138, 750152  
07-17 Jeep Wrangler 4dr/2dr

## Puerta de combustible

Para obtener una instalación correcta y el mejor ajuste posible, lea las instrucciones ANTES de comenzar. Para pedir asistencia técnica u obtener piezas que falten, llame a Atención al cliente al 1-800-241-7219.

### Requisitos previos a la instalación



- PRECAUCIÓN - Antes de conducir, asegúrese de que la pieza esté bien asegurada al vehículo.
- Compruebe periódicamente que todos los componentes estén apretados.

### Contenido



Tornillo Autoperforantes  
(qty 8)

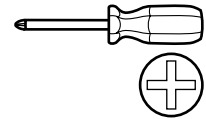


Claves para la versión de bloqueo  
(qty 2)



Puerta GAS (No se muestra el  
bloqueo)(qty 1)

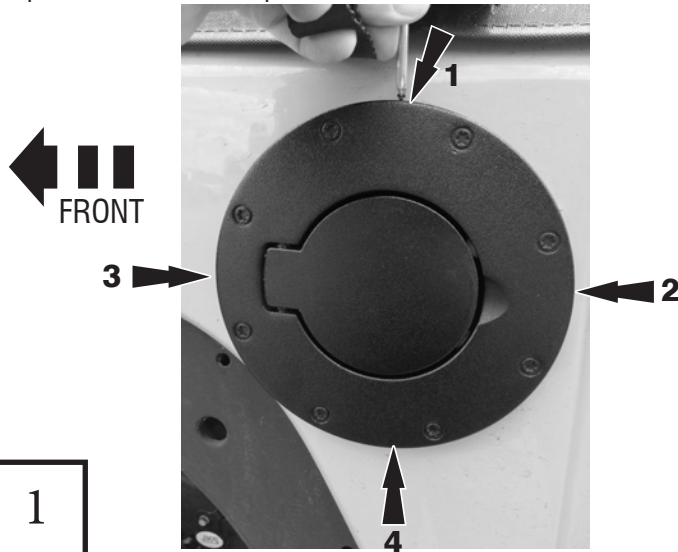
### Herramientas necesarias



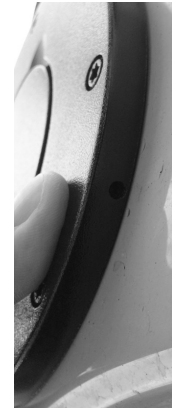
Destornillador Phillips

### Pasos para la instalación

Coloque la puerta de gas sobre la abertura de llenado, de modo que la puerta se abra hacia la parte delantera del vehículo.



Aplique una presión firme constante para mantener la puerta de gas contra el lado del vehículo. Comience a insertar el primer tornillo (# 4 x 0,25 "Tornillos de cabeza plana Phillips) usando el orificio superior de la puerta, luego proceda en el sentido de las agujas del reloj hasta el siguiente orificio. Vea abajo. El tornillo penetrará directamente en el alojamiento de plástico en el centro del anillo.



### Cuidado y limpieza

- Las piezas de Rampage están construidas para durar; Cualquier detergente que use para lavar su vehículo es suficiente para limpiar la puerta del combustible. No utilice detergentes abrasivos fuertes. Revise y lubrique periódicamente las piezas móviles.

### ¡Felicitaciones!

Usted ha comprado uno de los muchos productos de marca Rampage de calidad ofrecidos por Lund International, Inc. Tomamos el máximo orgullo de nuestros productos y queremos que disfrute de años de satisfacción de su inversión. Hemos hecho todo lo posible para asegurar que su producto es de primera calidad en términos de ajuste, durabilidad, acabado y facilidad de instalación.



800-241-7219 • Visítenos en Rampageproducts.com  
Rampage Products es una marca comercial registrada de Lund International, Inc.



# Installation Instructions

I-GD-75001 Rev.A



Part No. 75001, 75007, 85001, 85007, 750138, 750152  
07-17 Jeep Wrangler 4dr/2dr

## Porte de carburant

Pour une installation correcte et le meilleur ajustement possible, lisez toutes les instructions AVANT de commencer.

Pour obtenir de l'assistance technique ou pour obtenir des pièces manquantes, veuillez appeler Relations avec les clients au 1-800-241-7219.

### Conditions préalables à l'installation



- ATTENTION - Avant de conduire, assurez-vous que la pièce est correctement fixée au véhicule.
- Vérifier périodiquement tous les composants pour l'étanchéité.

### Contenu



Visser soi-même (qty 8)

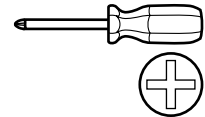


Clés pour verrouiller la version (qty 2)



Porte GAS (non verrouillable) (qty 1)

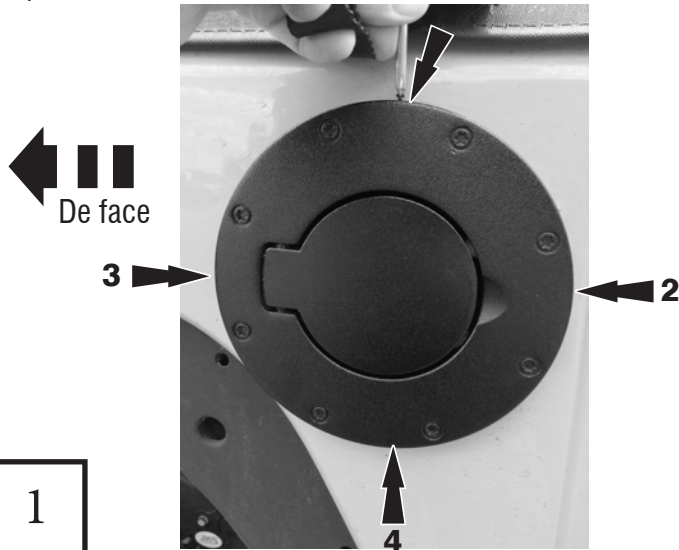
### Outils nécessaires



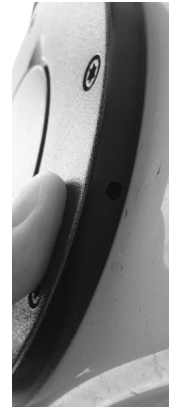
Tournevis cruciforme Phillips

### Étapes d'installation

Placez la porte de gaz sur l'ouverture de remplissage, de sorte que la porte s'ouvre vers l'avant du véhicule. **1**



Appliquez une pression constante pour maintenir la porte de gaz sur le côté du véhicule. Commencer à insérer la première vis (# 4 x 0,25 "Têtes à tête plate Phillips auto-taraudées) en utilisant le trou supérieur de la porte, puis procéder dans le sens des aiguilles d'une montre au trou suivant. Voir ci-dessous. La vis pénètre dans le boîtier en plastique directement au centre de la bague.



### Entretien et nettoyage

- Les pièces de rampe sont conçues pour durer; Tout détergent que vous utilisez pour laver votre véhicule est suffisant pour nettoyer la porte de carburant. N'utilisez pas de détergents abrasifs sévères. Vérifier périodiquement et lubrifier les pièces mobiles.

### Félicitations!

Merci d'avoir acheté un des nombreux produits de qualité de RampageMD fabriqués par Lund International, Inc. Nous sommes extrêmement fiers de la qualité de nos produits et nous espérons que vous en aurez entière satisfaction des années durant. Nous nous efforçons de garantir la meilleure qualité en matière d'ajustement, de finition, de durabilité et de facilité d'installation.



800-241-7219 • Visitez notre site web Rampageproducts.com  
Rampage Products est une marque de Lund International, Inc.

